


ФГБОУ ВО «УФИМСКИЙ УНИВЕРСИТЕТ НАУКИ И ТЕХНОЛОГИЙ»

БИРСКИЙ ФИЛИАЛ УУН_ИТ

Итоги анкетирования преподавателей

**«Общая удовлетворённость условиями организации
образовательного процесса по программе»**

Факультет Педагогики

Заместитель директора по учебной работе  /Карамова А.А.

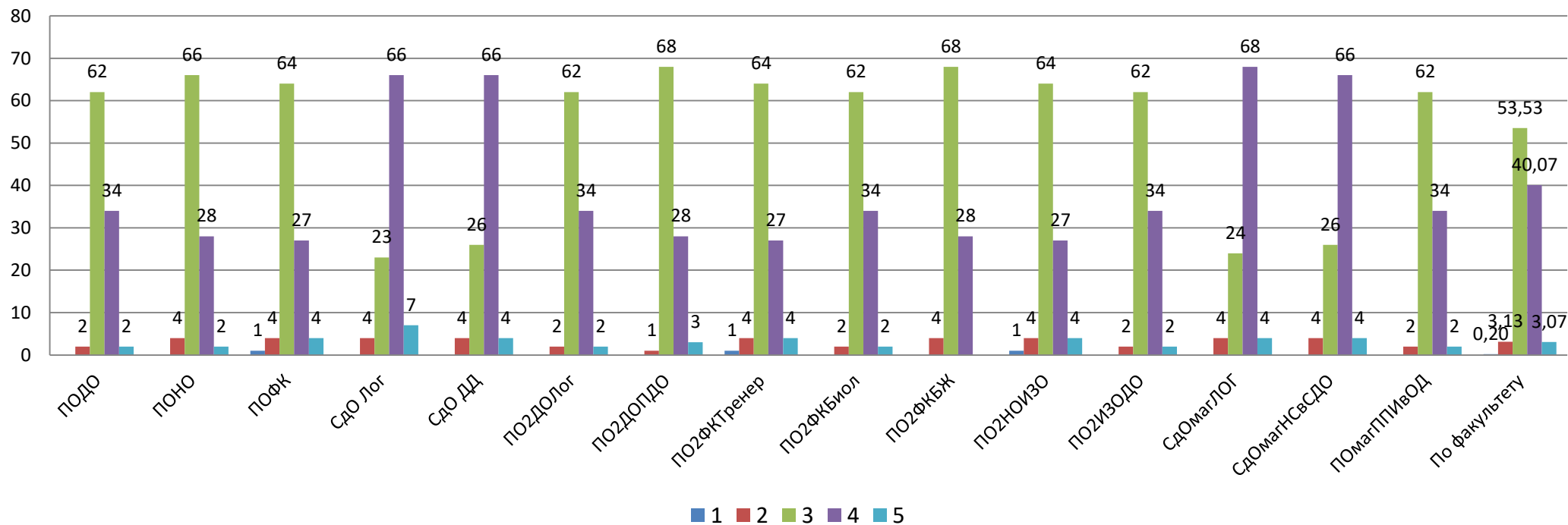
Начальник отдела качества образования  / Фефелов Д.В.

Анализируемые образовательные программы:

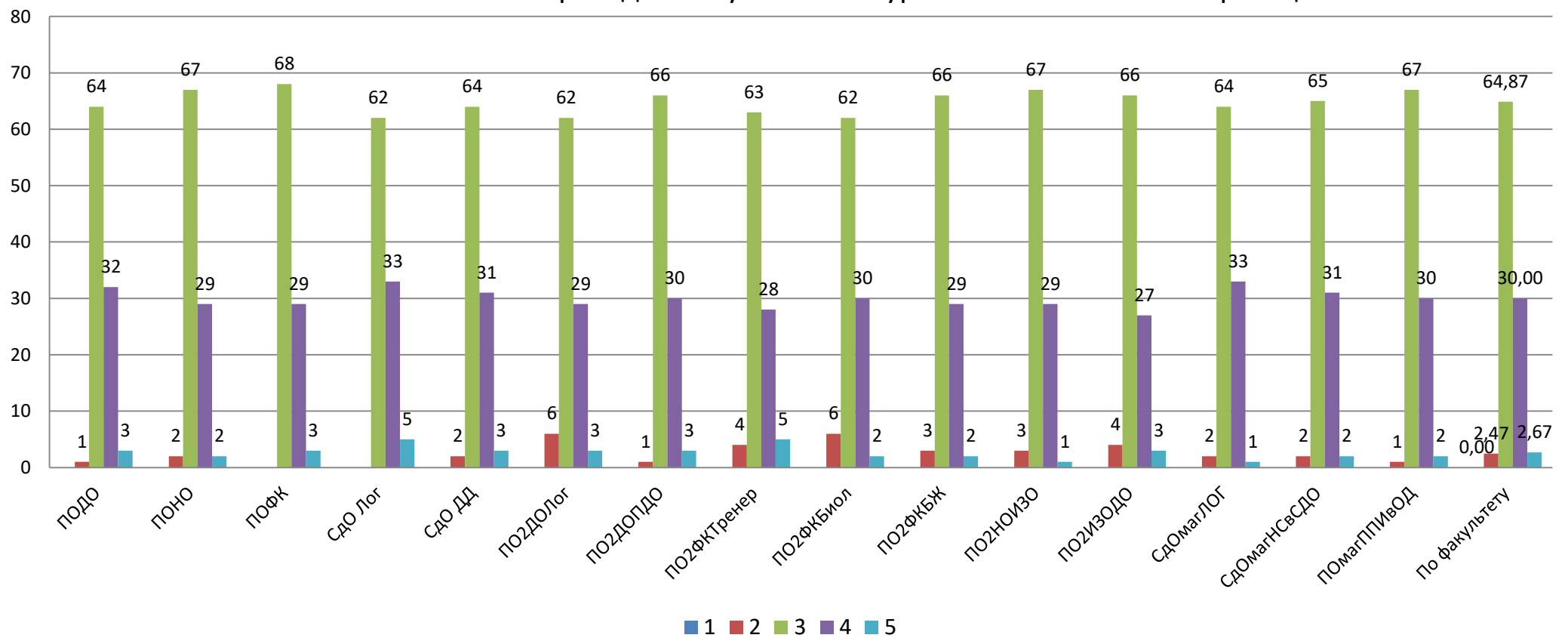
Направление	Профиль	Сокращенное наименование образовательной программы
44.03.01 Педагогическое образование	Дошкольное образование	ПОДО
44.03.01 Педагогическое образование	Начальное образование	ПОНО
44.03.01 Педагогическое образование	Физическая культура	ПОФК
44.03.03 Специальное (дефектологическое) образование	Логопедия	СДОЛог
44.03.03 Специальное (дефектологическое) образование	Дошкольная дефектология	СДОДД
44.03.05 Педагогическое образование (с двумя профилями подготовки)	Дошкольное образование, Логопедия	ПО2ДОЛог
44.03.05 Педагогическое образование (с двумя профилями подготовки)	Дошкольное образование, Педагогика дополнительного образования	ПО2ДОПДО
44.03.05 Педагогическое образование (с двумя профилями подготовки)	Физическая культура, Дополнительное образование (тренерская деятельность)	ПО2ФКТР
44.03.05 Педагогическое образование (с двумя профилями подготовки)	Физическая культура, Биология	ПО2ФКБио
44.03.05 Педагогическое образование (с двумя профилями подготовки)	Физическая культура, Безопасность жизнедеятельности	ПО2ФКБЖ
44.03.05 Педагогическое образование (с двумя профилями подготовки)	Начальное образование, Изобразительное искусство	ПО2НОИЗО
44.03.05 Педагогическое образование (с двумя профилями подготовки)	Изобразительное искусство, Дополнительное образование	ПО2ИЗОДО
44.04.03 Специальное (дефектологическое) образование (магистратура)	Логопедия	СДОМагЛог
44.04.03 Специальное (дефектологическое) образование (магистратура)	Нейропсихологическое сопровождение в специальном (дефектологическом) образовании	СДОМагНСП
44.04.01 Педагогическое образование (магистратура)	Профессионально-педагогический инжиниринг в образовательной деятельности	ПОМагППИ

Период проведения анкетирования: 10.11.2025 –22.12.2025.

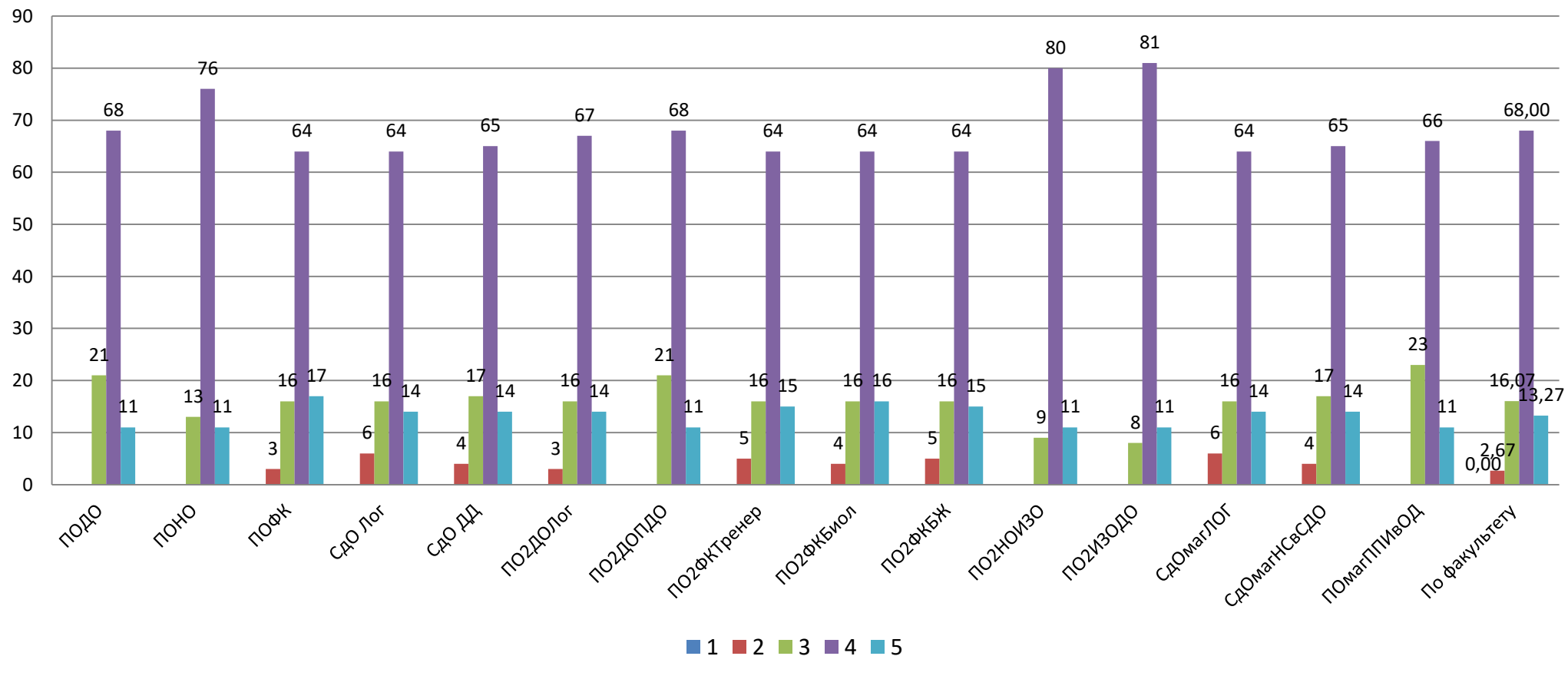
1. Насколько часто Вы используете современные методики ведения занятий в рамках преподаваемого курса?



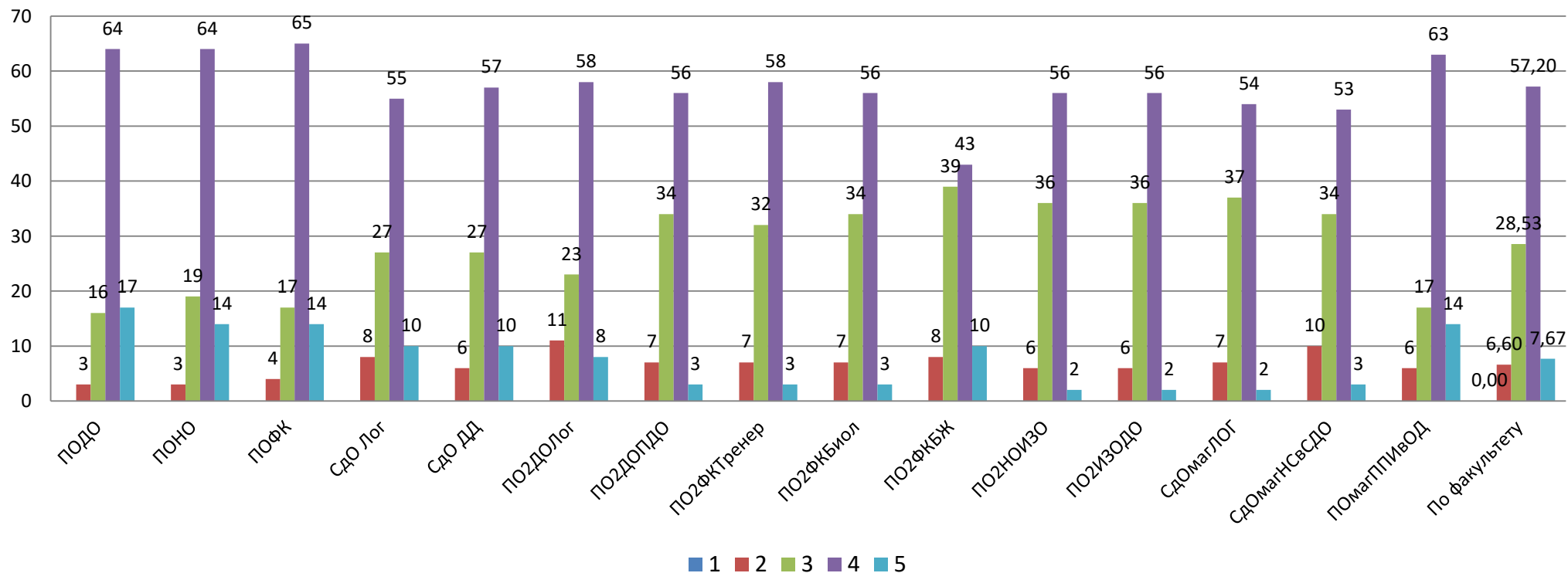
2. Как часто Вы проходите обучение на курсах повышения квалификации?



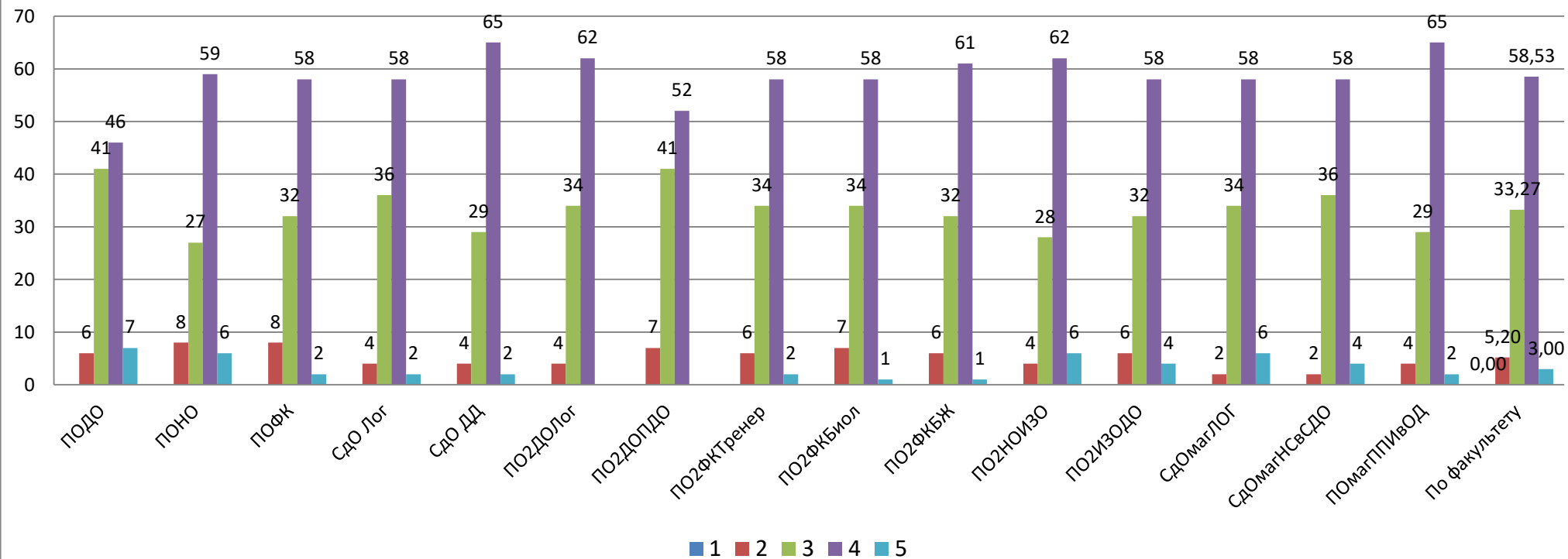
3. Оцените качество учебно-методического обеспечения ООП.



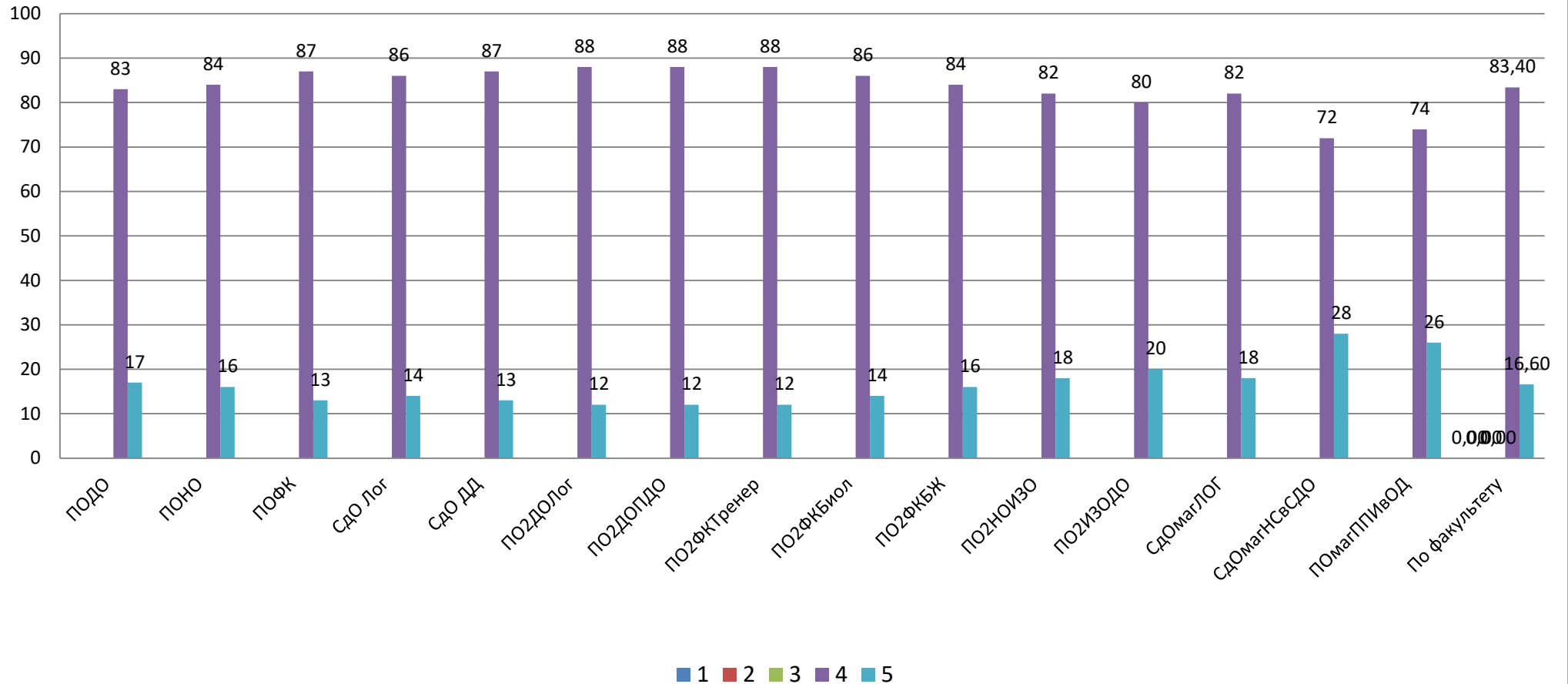
4. Насколько Вы удовлетворены условиями организации труда и оснащённостью своего рабочего места?



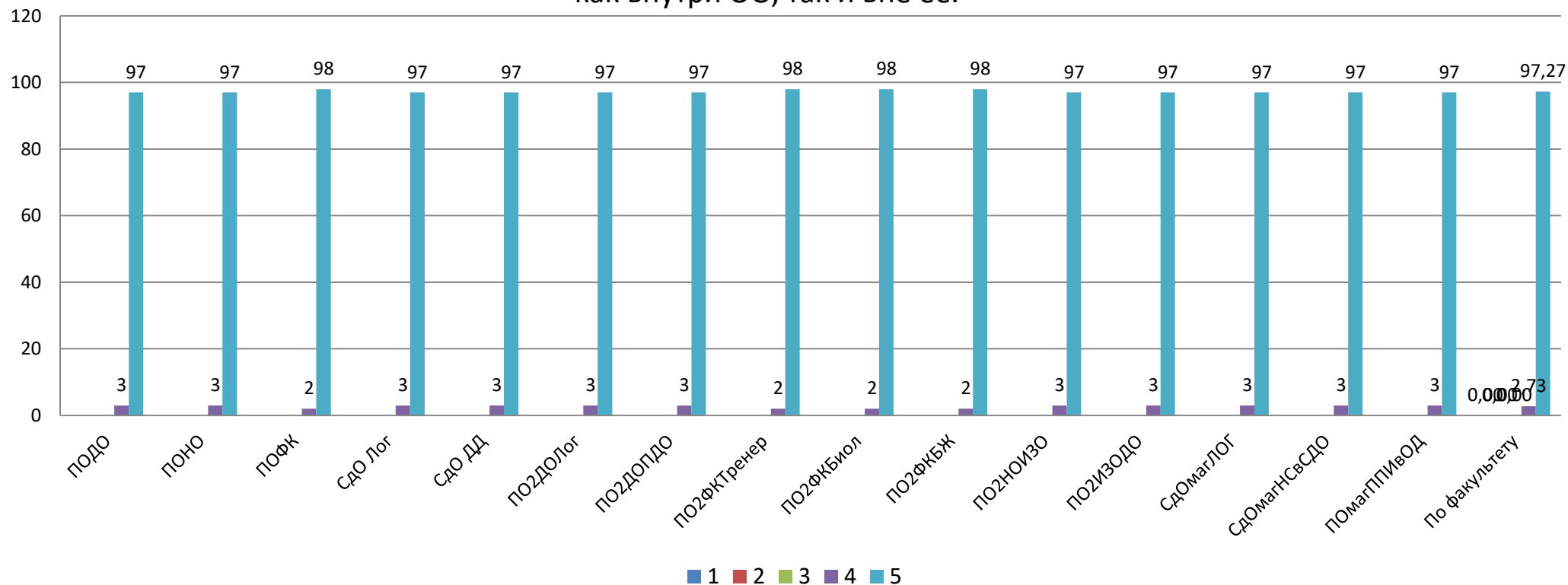
5. Насколько вы удовлетворены качеством аудиторий, учебных лабораторий и оборудования?



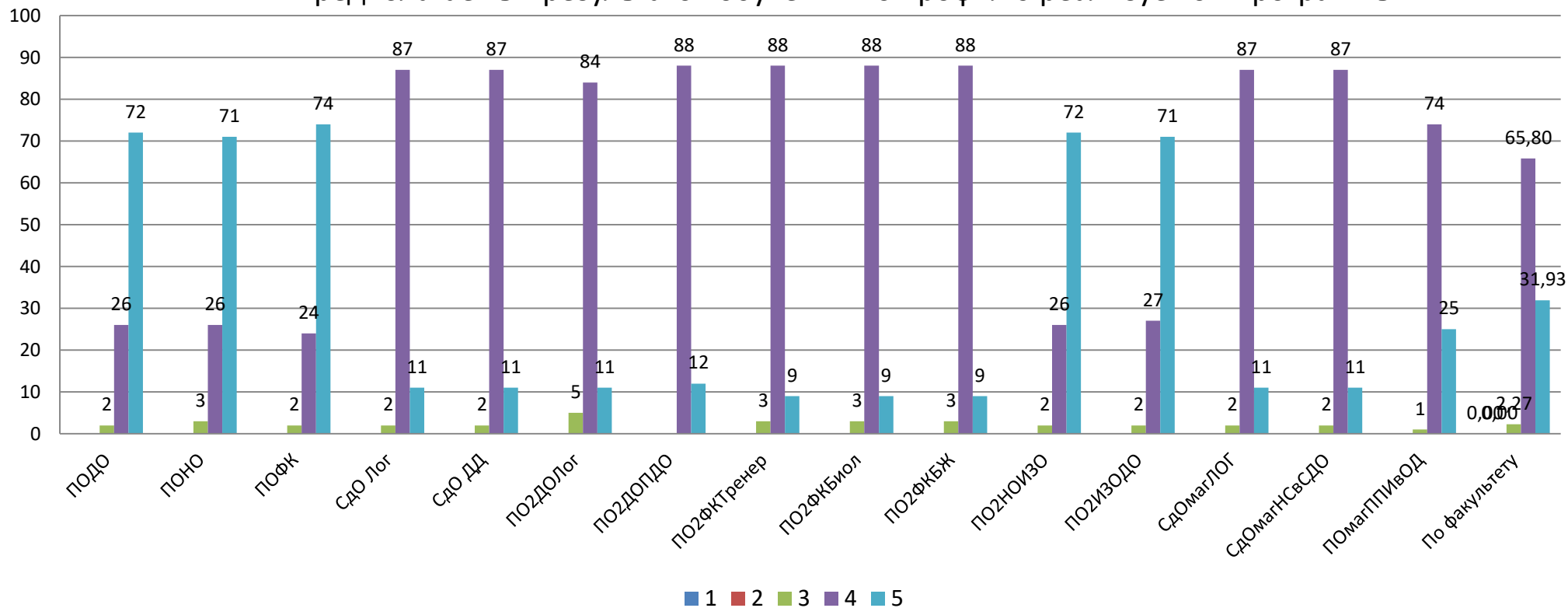
6. Удовлетворяет ли Вас качество фондов читального зала и библиотеки?



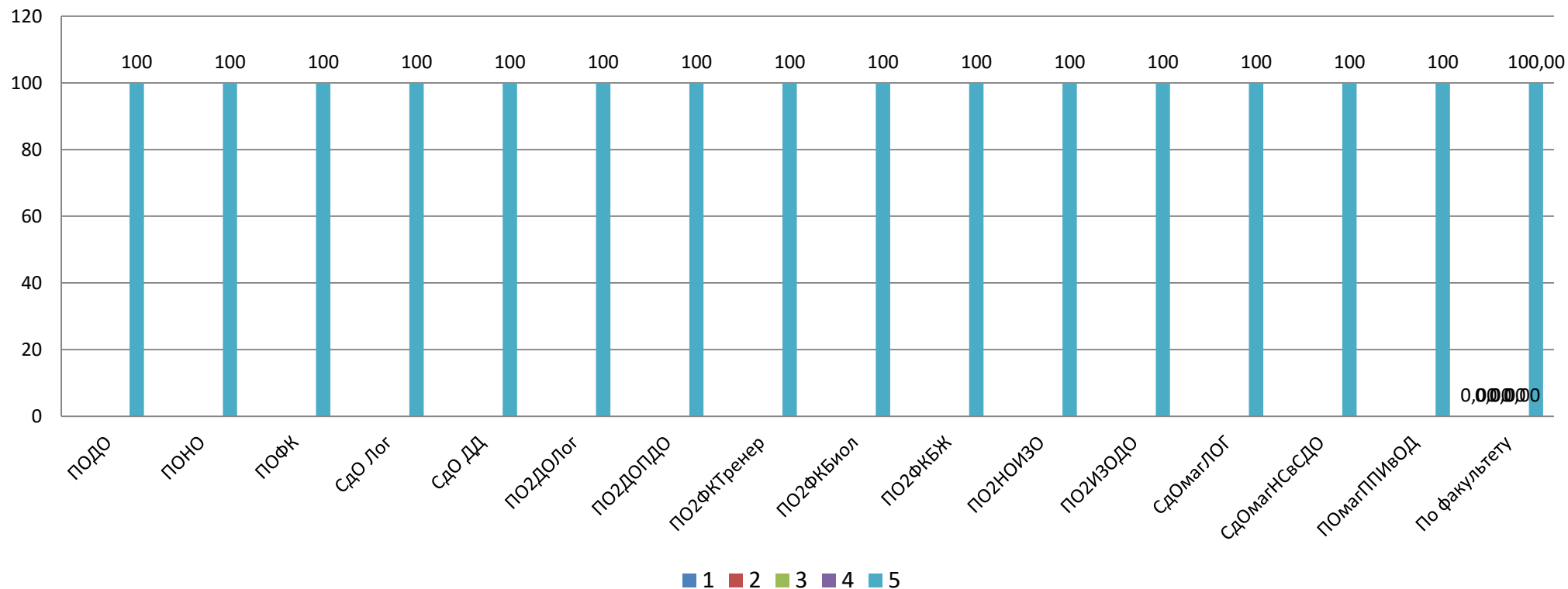
7. Оцените качество подключения к ЭБС из любой точки, где есть сеть «Интернет»,
как внутри ОО, так и вне ее.



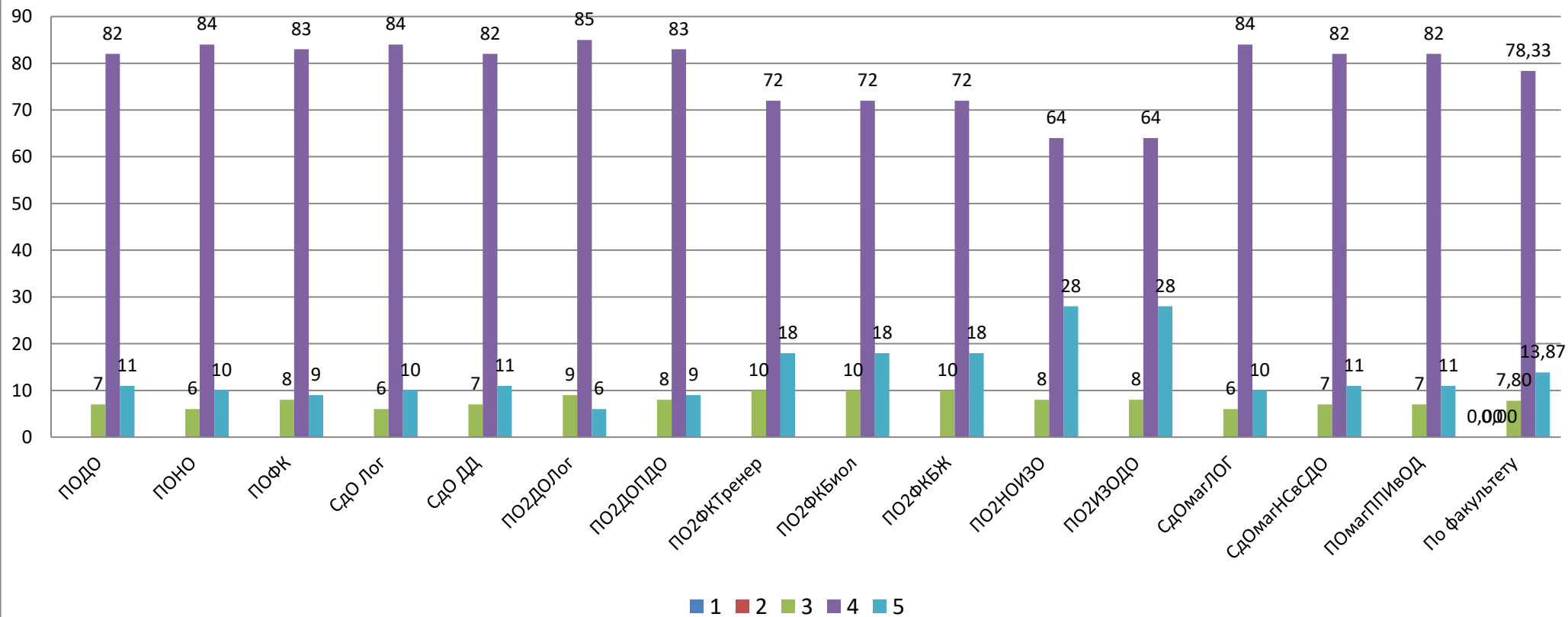
8. Оцените наполненность ЭБС методическими материалами, учебниками и т.п. для достижения обучающимися предполагаемых результатов обучения по профилю реализуемой программы.



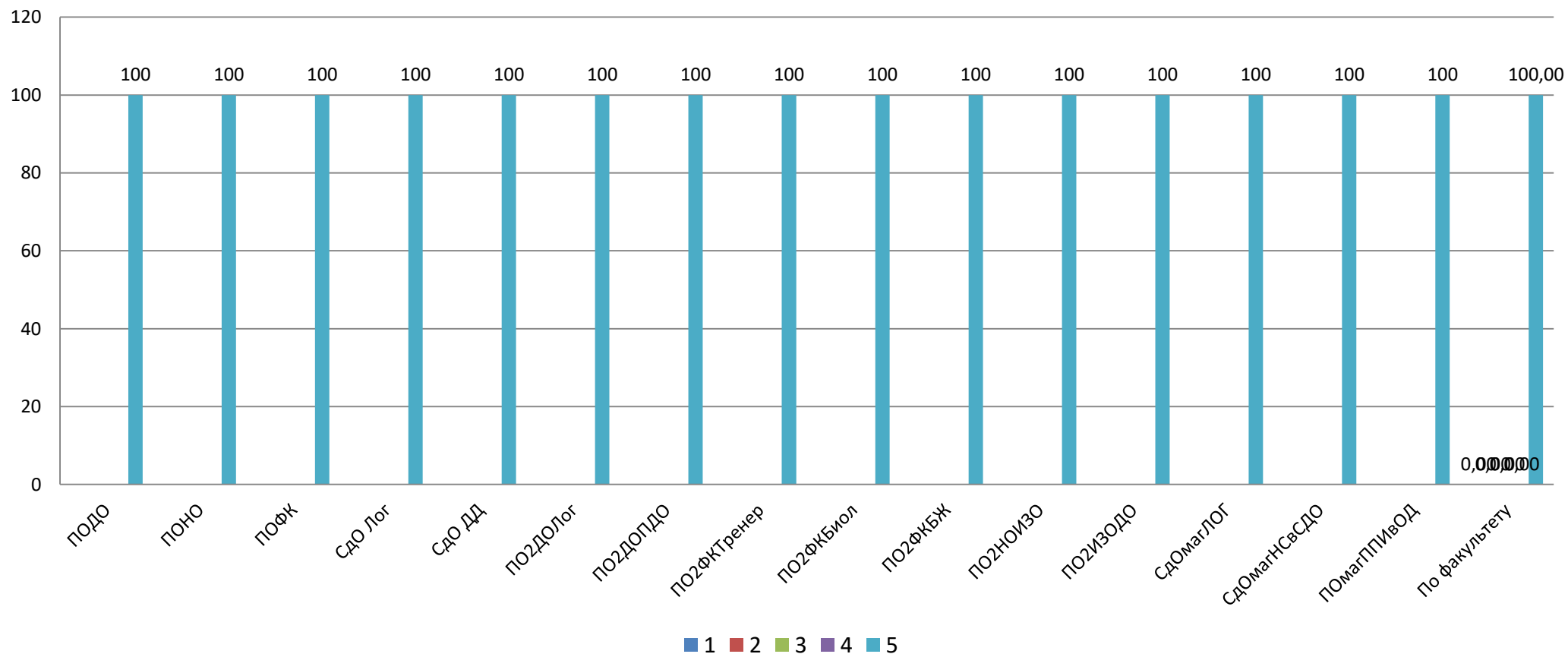
9. Оцените качество функционирования ЭИОС.



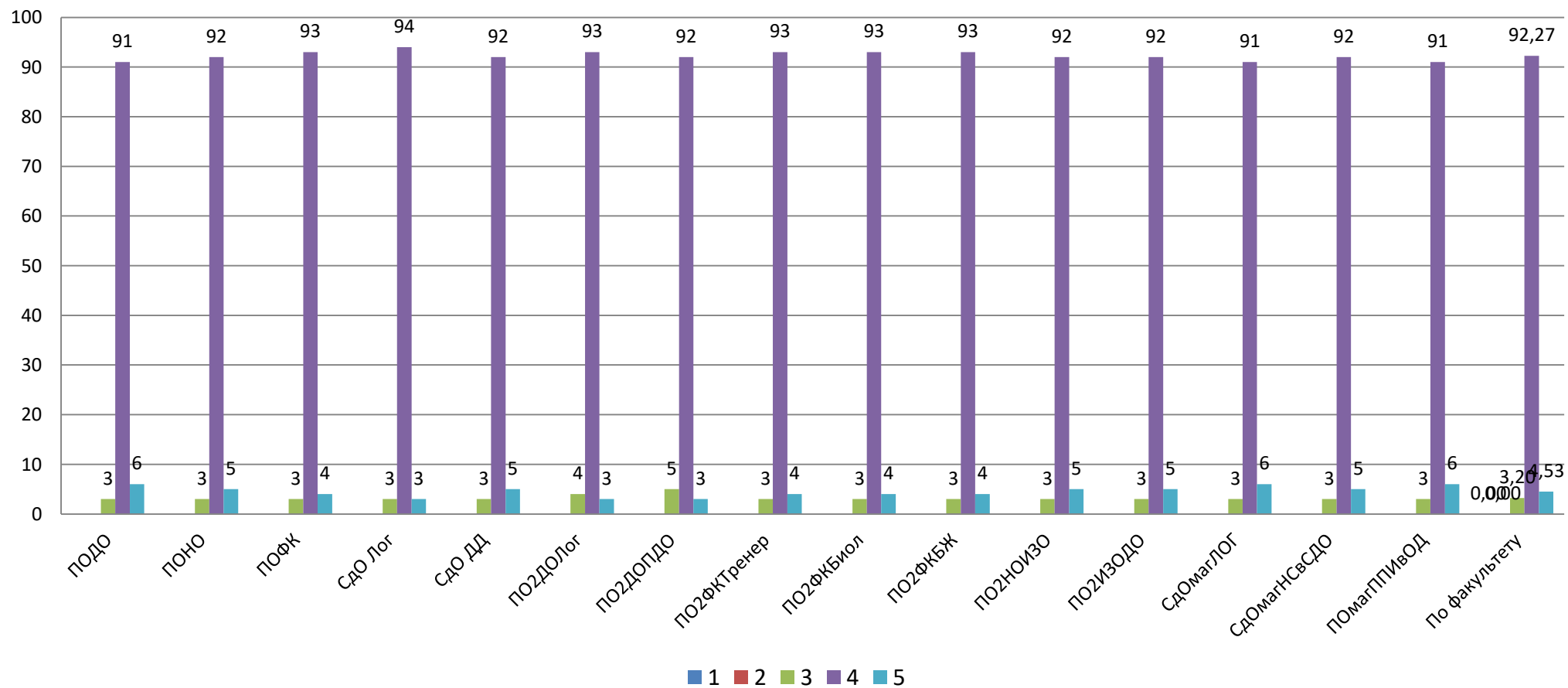
10. Удовлетворяет ли Вас техническая и информационная оснащенность учебного процесса (оборудование для реализации ООП, доступ к базам данных)?



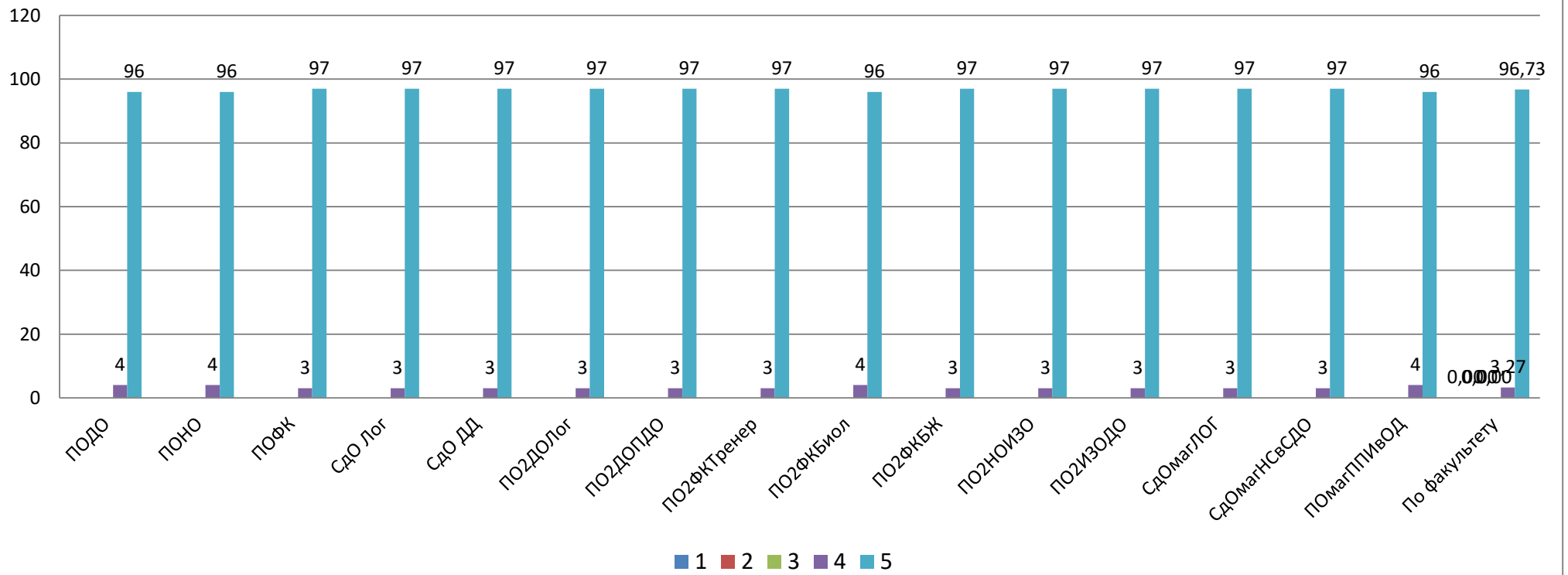
11. Оцените доступность информации, касающейся учебного процесса, внеучебных мероприятий.



12. Какова Ваша удовлетворенность условиями работы и услугами, имеющимися в ОО?



13. Оцените условия организации образовательного процесса по программе в целом.



14. Насколько вы удовлетворены процедурой приема на работу/ назначения на должность / повышения по службе и т.д.

